

# 鬼の城西周回ルート15Km登山

2018/03/25

砂川公園～平端峠～砂川源流上端～馬頭観音～鬼の酒盛り岩～重田池～奥坂分岐～ビジターセンター～経山分岐～経山～砂川公園



08:00 第7駐車場



左の砂川の森へ



砂川の森入り口



•ここから山道に



ここは直進



送電線が位置決めに



8:50 登り終え休憩



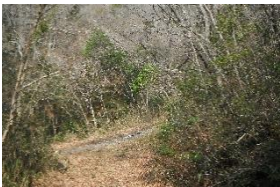
タムシバ



貴重な少ないマーク



ここにも



9:40 砂利道へ



10:10 表示ないが  
ここが入り口、右へ



倒木で塞がれた箇所  
もある



この送電線は岩屋方  
向へ



11:00 ようやく  
コースに出る



千手観音



方位岩



馬頭観音



八畳岩



鬼の差し上げ岩



11:30 鬼の昼寝岩



案内図に載っていない経山分岐から馬頭観音までは標識なく、マークが頼りとなるがそのマークも少ない。特に、平端峠から右に入る箇所は分かり難しく、途中は倒木もあるので注意必要。



磐座Gでもここまで来ることは少ない



11:50 鬼の酒盛り岩



ここで山ごはん&ビール



休憩1時間



13:05 重田池



13:25 舗装道路を



舗装道路は疲れる



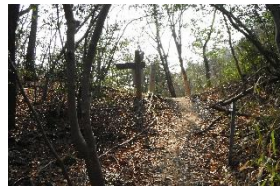
14:20 鬼の釜、この直ぐ下から経山へ



しっかりした道標設置



今日最後の登り



分岐点



14:45 経山



経山



15:30 分岐点



16:00 ロングでした

